

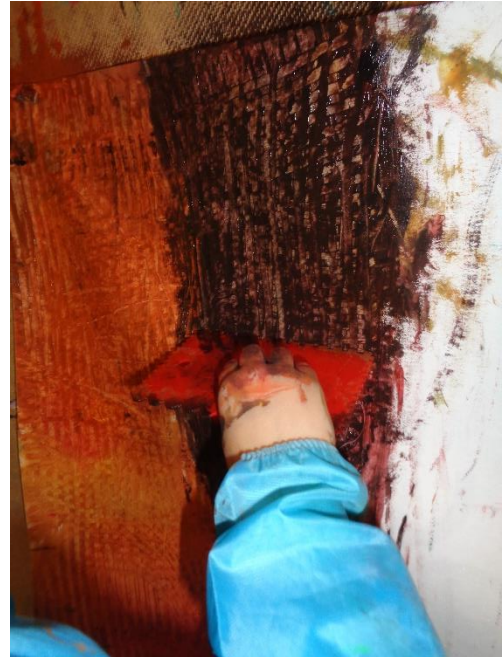
## Leitbild der Anna-von-Teck-Kindertagesstätte



### Pädagogische Orientierung

*Offene Ohren, offene Türen, offene Herzen – offene Arbeit*

Auf der Grundlage der offenen Werkstattpädagogik nach Christel van Dieken und der von Reggio inspirierten Pädagogik wird unsere Arbeit umgesetzt. Unsere Pädagogik lässt sich durch äußere Merkmale, wie die besondere Raumstruktur und die Materialvielfalt, erkennen und wird vor allem durch die wertschätzende und positive innere Haltung der Erzieher/innen geprägt. Die Kindertagesstätte ist ein Ort der Lebensfreude und des Abenteuers. Die Kinder sind die Hauptpersonen. Was sie tun, empfinden und erleben ist Ausgangspunkt aller Planungen. Das Konzept der offenen Werkstattarbeit basiert auf den aktuellsten Erkenntnissen darüber, wie Menschen lernen und welche Bedingungen sie brauchen um bestmögliche Entwicklungschancen zu haben.



## Unser Bild vom Kind

*Wir nehmen unseren Bildungsauftrag ernst!*

Jedes Kind ist einzigartig, wunderbar und in der Lage eigene Entscheidungen zu treffen. Wir sehen die Kinder als Konstrukteure ihres eigenen Wissens - durch Selbstbildungsprozesse entwickeln sie sich kontinuierlich weiter. Das Wissen des Kindes ist also keinesfalls nur eine Kopie des Wissens der Erwachsenen, vielmehr entwickelt es sich mit seinen Interessen und seinen Fragen an die Welt. Jedes Kind verfügt über hundert Sprachen. Die Zahl hundert steht exemplarisch für die unendlichen Ausdrucksmöglichkeiten, die weit über die verbale Sprache hinausgehen. So benutzen Kinder ihre Hände, indem sie malen, modellieren und bauen, ihre Fantasie, indem sie Geschichten erfinden und immer wieder neu erzählen, ihre Gedanken, um die Welt zu ergründen und ihre Gesten, um ihre Zuneigung zu zeigen.



## Arbeiten in Projekten

*„Das Auge schläft, bis der Geist es mit einer Frage weckt!“  
(Loris Malaguzzi)*

Lernen in Projekten spricht alle Sinne an, bezieht sich auf alle Ausdrucksweisen und lässt die Zusammenhänge der Welt erkennen. Es ist die lustvollste Art sich Bildung anzueignen. Immer dann, wenn eine Frage oder ein Thema für eine Gruppe von Kindern und Erwachsenen so spannend und interessant wird, dass es gemeinsam über einen längeren Zeitraum vielseitig und arbeitsteilig erforscht, bearbeitet und gelebt wird, sprechen wir von einem Projekt. Projekte sind keine Sonderveranstaltung in unserer Kindertagesstätte, sondern fester Teil unseres pädagogischen Alltags.

## Unsere Räume sind Werkstätten

*„In einer Werkstatt bilden sich die Kinder mit Herz, Kopf und Hand.“  
(Christel van Diecken)*

Es gibt klare Zuordnungen der Materialien nach Themen/Erfahrungsbereichen. Die Räume sind gegliedert in kleinere Aktionsbereiche/Werkstätten, darin gibt es Provisorien, die sich je nach Bedürfnissen und Interessen verändern, jedoch auch Ordnung, Struktur und Gleichbleibendes. Es findet selbstbestimmtes Lernen statt, nach dem Prinzip der freien Wahl.

In unserer Einrichtung finden sie im **Kindergartenbereich** eine

- Konstruktionswerkstatt (Raum für geometrische und dreidimensionale Erfahrungen)
- Rollenspielwerkstatt (Raum für darstellendes Spiel)
- Atelier (Raum für lustvolles und kreatives Arbeiten)
- Bewegungswerkstatt (Raum für Balance, Koordination und Grobmotorik)
- Bistro (Raum für genussvolle Erfahrungen)
- Kita-Außengelände als Werkstatt
- Ruheraum (Raum für Rückzug, Entspannung und Schlaf)
- wechselnde Werkstattbereiche, die sich an den Interessen und Bedürfnissen der Kinder orientieren
- Bad (Raum für Körpererfahrung und Körperpflege)

Im **Krippenbereich** sind wir ausgestattet mit einer

- Rollenspielwerkstatt (Raum für darstellendes Spiel)
- Bauwerkstatt (Raum für Konstruktionen und logisches Denken)
- Atelier (Raum für lustvolles und kreatives Arbeiten)
- Bistro (Raum für genussvolle Erfahrungen)
- Ruheraum (Raum für Rückzug, Entspannung und Schlaf)
- Kita-Außengelände als Werkstatt
- Bad (Raum für Körpererfahrung und Körperpflege)







## Betreuungszeiten

Die Kindertagesstätte ist von Montag bis Freitag, von 7.00 Uhr bis 16.30 Uhr geöffnet.

Die Kernbuchungszeit ist von 8.30 Uhr bis 11.30 Uhr, stundenweise können individuelle Zeiten dazu gebucht werden.

## Platzangebot

Die Anna-von-Teck-Kindertagesstätte bietet Platz für 30 Krippenkinder, im Alter von ein bis drei Jahren und 50 Kindergartenkinder, ab drei Jahren bis Schuleintritt.

## Personalsituation

Das pädagogische Personal setzt sich zusammen aus:

- einer Kindertagesstätten Leitung (Kindheitspädagogin (B.A.), Erzieherin)
- einer stellvertretenden Leitung (Erzieherin)
- vier Erzieherinnen
- einer pädagogischen Fachkraft
- einer Kinderpflegerin
- einer Berufspraktikantin

Außerdem stellen wir jährlich ein bestimmtes Kontingent an Ausbildungs- und Praktikumsplätzen zu Verfügung. Um die Qualität in unserer Kindertagesstätte kontinuierlich

weiterzuentwickeln, nutzen wir Coachings, Fortbildungen und wöchentlich stattfindende Teamsitzungen.

Anna-von-Teck-Kindertagesstätte

Bgm.-Betz-Str.10

87719 Mindelheim

Tel.: 08261/9915490

[Kiga.teck@mindelheim.de](mailto:Kiga.teck@mindelheim.de)