



Stadt Mindelheim

Flächen- und Leerstandsmanagement

IMMOBILIEN EXPOSÉ

GESCHÄFTSRÄUME

LAGE

LAGEKARTE



LAGEBESCHREIBUNG

Die Kreisstadt Mindelheim, bietet mit ca. 15 000 Einwohnern und den umliegenden Gemeinden eine hervorragende Infrastruktur. Von der Kita bis zum Gymnasium (Maristenkolleg), sämtliche weitere Bildungsformen, Kreisklinik, Landratsamt, vielseitige Sport- und Freizeitmöglichkeiten, eine schöne Altstadt und die Mindelburg, Kunst, Museen und vieles Mehr.

Die sehr gute Verkehrsanbindung durch den direkten Autobahnanschluss an die A96 München-Lindau und zahlreiche große Unternehmen, sind ein weiterer Pluspunkt der Stadt Mindelheim. Des Weiteren befindet sich der internationale „Allgäu-Airport“ in Memmingerberg bei Memmingen eine halbe Autostunde von Mindelheim entfernt.



Stadt Mindelheim

Flächen- und Leerstandsmanagement

Das Geschäftshaus liegt direkt im Zentrum der Altstadt. Hier laden Geschäfte, Cafés und Restaurants zum Bummeln und Verweilen ein. Ebenso befinden sich im Süden der Stadt weitere Einkaufsmöglichkeiten für den täglichen Bedarf, diese lassen sich mit dem Rad oder dem Auto erreichen.

DIREKT IN UNSERER SCHÖNEN ALTSTADT

Supermarkt	Ca. 1,0 km
Schule	Ca. 0,4 km
Kindergarten/KiTa	Ca. 0,3 km
Ärztliche Versorgung	Ca. 0,2 km
Bushaltestelle	Ca. 0,3 km
Autobahn	Ca. 2,5 km
Bahnhof	Ca. 1,0 km

OBJEKTBSCHREIBUNG

Das Gebäude besteht aus zwei Ladeneinheiten im Erdgeschoss und aus jeweils zwei Wohneinheiten im 1. Obergeschoss sowie 2. Obergeschoss. Über einen Keller verfügt das Gebäude nicht.

Das Wohn- und Geschäftshaus wurde um das Jahr 1900 in der historischen Altstadt von Mindelheim errichtet. Es wurden in den Jahren 1954 und 1974 kleine bauliche Veränderungen vorgenommen.

DATEN DER IMMOBILIE IM ÜBERBLICK

ECKDATEN

Objektart	Wohn- und Geschäftshaus
Adresse	Pfarrstraße 12
Stadt-/Ortsteil/Gemeinde	87719 Mindelheim

HEIZUNG

Befeuerung	Gas
Heizungsart	Heizkörper



Stadt Mindelheim

Flächen- und Leerstandsmanagement

FLÄCHEN & ZIMMER

Mietfläche	51,5 m ²
Grundstücksgröße	164 m ²
Anzahl Geschäftsräume	1
Anzahl WC	1 (ca. 2,5m m ²)

BAUWEISE

Baujahr	Ca. 1900
Bauweise	Geschlossene Massivbauweise
Anzahl Etagen	1
Keller	Kein Keller
Anzahl Stellplätze	0
Elektroinstallation	Hausanschluss

INTERNET & FERNSEHEN

Internetgeschwindigkeit	250 MBit/s Download und 40 Mbit/s Upload
Internetanbieter	Telekom, LEW
Sonstiges	Glasfaser-Direktanbindung FTTH Technik, Kupfer-Fast-Technik

ENERGIEAUSWEIS

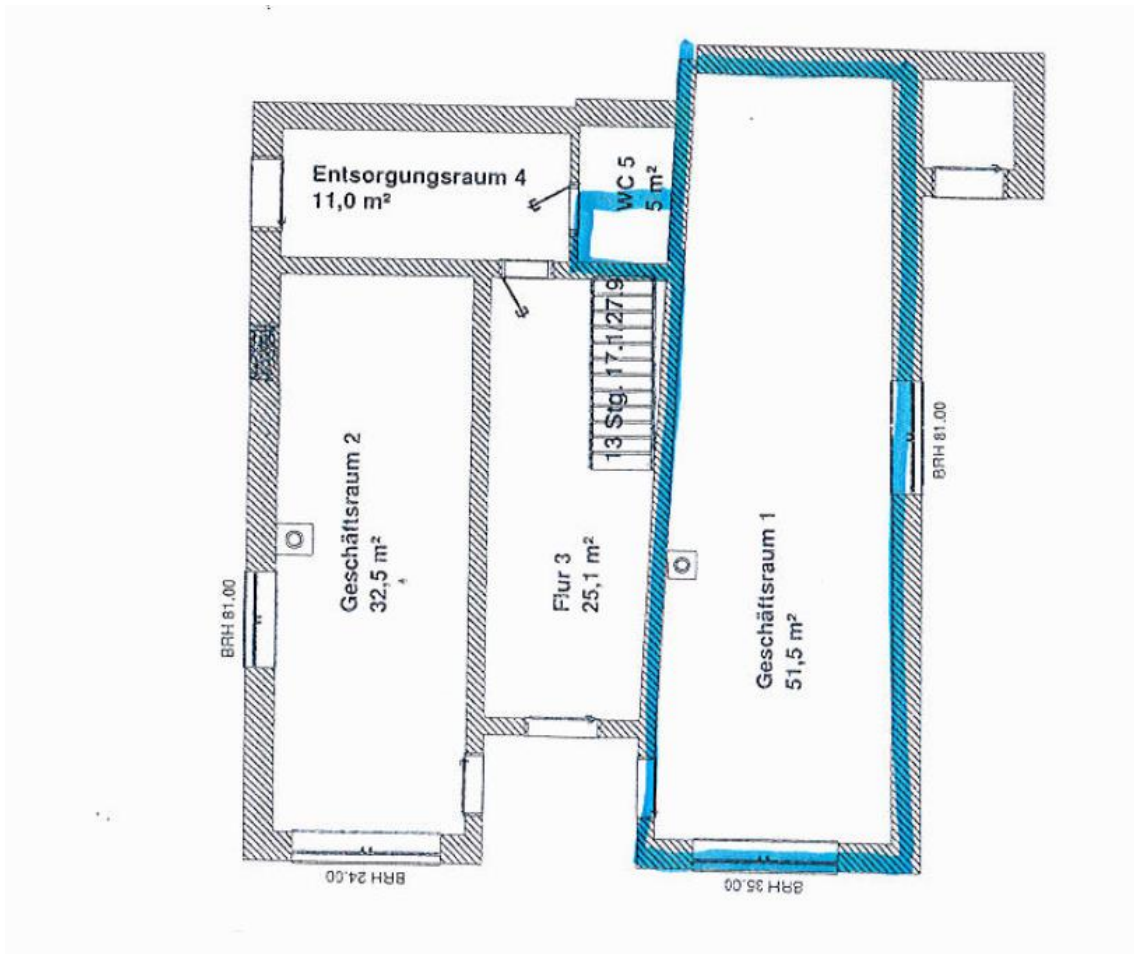
Energieausweis-Art	Verbrauchsausweis
Wesentlicher Energieträger	Gas



Stadt Mindelheim

Flächen- und Leerstandsmanagement

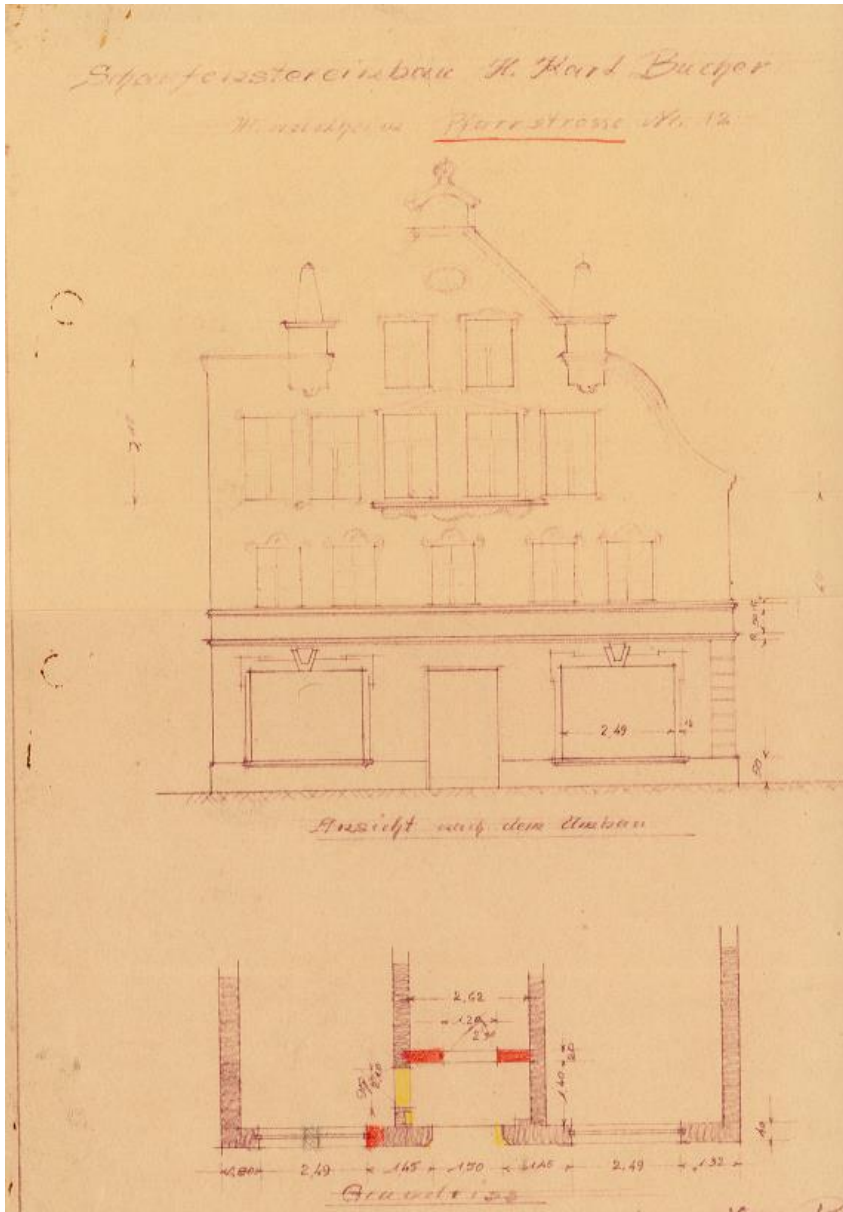
GRUNDRISSSE





Stadt Mindelheim

Flächen- und Leerstandsmanagement





Stadt Mindelheim

Flächen- und Leerstandsmanagement





Stadt Mindelheim

Flächen- und Leerstandsmanagement

KONTAKT & BESICHTIGUNGSTERMIN

Ansprechpartner	Ibrahim Percin
Handy	01744673315
Telefonnummer	08232/8366
Weitere Unterlagen	Weitere Objektunterlagen können wir gerne beim Besichtigungstermin zur Verfügung stellen.